

-  No pescar
-  No recolectar plantas
-  No tirar basura
-  Caminar por los senderos
-  Prohibido hogueras
-  No capturar animales



Oficina de Turismo de Arcos de la Frontera
C/Cuesta de Belén, 5
11830 Arcos de la Frontera (Cádiz)
Tel. (+34) 956 70 22 64
www.arcosdelafrontera.es



Sendero

Laguna de Benajima

▲ TRAYECTO

Lineal

▲ LONGITUD

4,5 km

▲ TIEMPO ESTIMADO (ida)

50 minutos

▲ DIFICULTAD

Baja

▲ TIPO DE CAMINO

Camino arenoso con gravas y piedras.

▲ PAISAJE/VEGETACIÓN

Paisaje de colinas cultivadas y de dehesas en la mayor parte del sendero. Comunidades de encinar y alcornocal en el último tramo, además de comunidades asociadas al humedal.

▲ SOMBRA

Poco frecuente

▲ AUTORIZACIÓN ESPECIAL

No es necesario

▲ RECOMENDACIONES

Vestimenta y calzado adecuados. Llevar agua potable.



CÓMO LLEGAR

Desde Arcos de la Frontera, tomar la A-372 en dirección a El Bosque. Cuando se haya rebasado el Km 16 de dicha carretera, tras pasar por un cartel de la DGT que indica *Colada de las Posadas*, en el primer camino a la derecha encontraremos el inicio del sendero.



APARCAMIENTOS

Hay un ensanche justo en el inicio del sendero donde es posible dejar el vehículo.



TRANSPORTE PÚBLICO

No hay empresa de transporte público que te lleve al inicio del sendero. Sólo es posible llegar a él con vehículo propio.



OTROS SENDEROS

Otros senderos próximos son el sendero El Romeral, el sendero El Santiscal y el sendero de Sierra Aznar.

▲ PROVINCIA/MUNICIPIO

Cádiz / Arcos de la Frontera

▲ COORDENADAS INICIO-FINAL

36° 44' 36.03" N - 5° 38' 23.002" W
36° 42' 59.178" N - 5° 36' 34.546" W

▲ DESNIVEL MÁXIMO

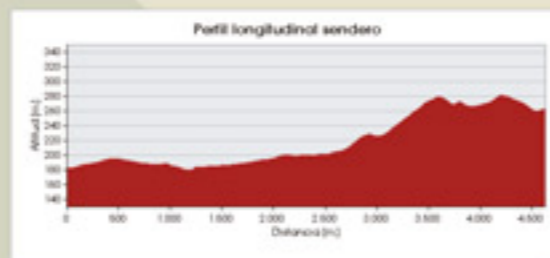
101,56 m

▲ COTA MÁXIMA

281,17 m

▲ COTA MÍNIMA

179,61 m

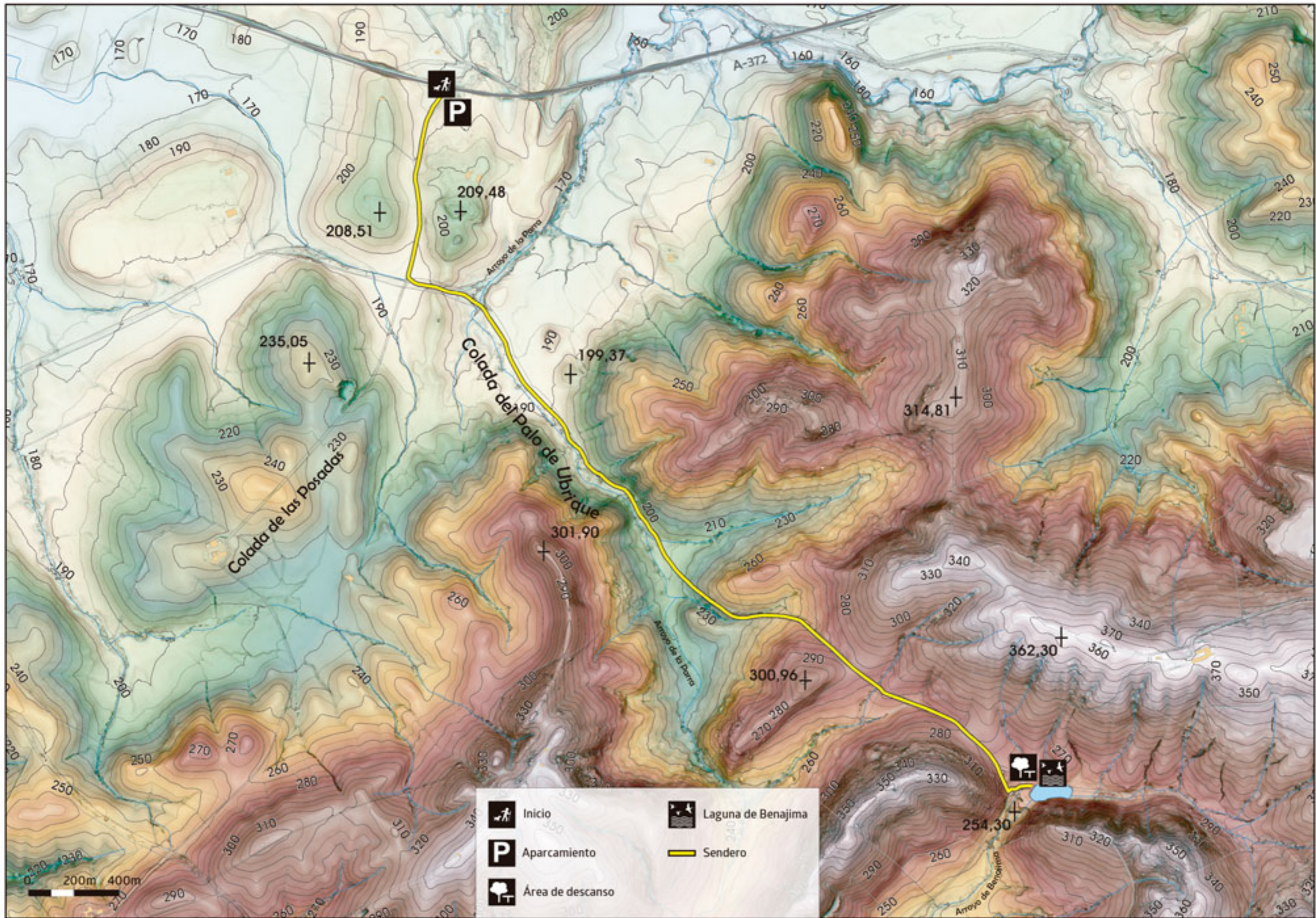


Este sendero, desconocido para muchos vecinos del municipio, se halla al este del término municipal de Arcos de la Frontera, a unos pocos kilómetros del Parque Natural de los Alcornocales.

El trazado discurre a través de colinas cultivadas en las que décadas atrás eran características las extensas dehesas de encinas y alcornocales. En cambio, en el último tramo el paisaje cambia. En el entorno de la laguna de Benajima, emplazada en el final de esta ruta, se conservan aún las comunidades vegetales características del encinar y el alcornocal mediterráneo, propiciando que este área sea una isla ecológica de alto valor medioambiental.

Este humedal es de carácter estacional siendo su origen las aportaciones superficiales procedentes de la precipitación directa. Ésto conlleva a que el paisaje que ofrece este enclave es cambiante, siendo el mejor momento para visitarla la estación primaveral debido a que en estos meses el nivel de agua es más alto.

La franja de vegetación más abundante en este humedal está compuesta por especies como el carrizo (*Phragmites australis*), la enea (*Typha domingensis*) y los juncos (*Scirpus holoschoenus*). En cuanto a la fauna, este humedal da cobijo a varias especies de aves acuáticas además de a una comunidad de galápagos leprosos (*Mauremys leprosa*). Se pueden observar también desde este enclave diferentes especies de rapaces sobrevolando la laguna y las colinas limítrofes, destacando por su magnífico planeo el buitre leonado (*Gyps fulvus*).



P

209,48

208,51

235,05

199,37

301,90

314,81

300,96

362,30

254,30

Colada de las Posadas

Colada del Palo de Ubrique

A-372

Arroyo de la Perra

Arroyo de la Perra

Arroyo de Benajima

0 200m 400m